

# ピーエス × CoJ 軽井沢研究会

日時 2018年9月15日(土)  
17:30 ~ 19:30 (開場17:00)

日本の代表する「避暑地」、軽井沢。文化人、芸術家に愛されてきた軽井沢には、研究者や様々な企業のセミナーハウスや教育施設などもあり、別荘地としてだけでなく、「考える場」と「交流の場」となっています。

**軽井沢という独特な気候の中、いかに快適に活動するか** オーダーメイドの冷暖房用ラジエーターメーカーのピーエスと100年後に残る工芸を目指しあらゆるジャンルと結びつけていくCoJ(ザ・クリエイション・オブ・ジャパン)が軽井沢・三笠通りにあるPS Mikasaで研究会+交流サロンを開催いたします。

会場となるPS Mikasaは、1978年に建てられた別荘です。

ゲストに陶芸家の福本双紅先生・吉村敏治先生をお招きし、京都のアトリエ、ご自宅のリノベーションのご経験や、参加される軽井沢で活動されているあらゆる分野の方々の課題をお聞きしながら軽井沢の魅力について探求していきます。

快適な室内空間をラジエーターでいかにつくるかをテーマに日本の多様な気候の中で様々な建築空間の快適を追求しているPSから、新たなラジエーターの世界をご紹介しますながら「軽井沢のラジエーター」や「夏のラジエーター」をテーマにした紙芝居を行います。

新しい“気づき”が生まれる発見の場となることと思いますのでぜひご参加ください。

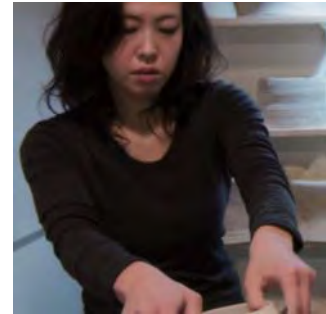
参加申し込み・お問い合わせ

ピーエス株式会社

Tel:03-3485-8189(担当・畠山) E-mail:info@psk.co.jp

一般社団法人ザ・クリエイション・オブ・ジャパン

Tel:03-3573-3339(担当・岩関) E-mail:info@thecreationofjapan.or.jp



陶芸家  
福本双紅



陶芸家  
吉村敏治



SINCE 1960

ピーエス株式会社

「温度と湿度の専門企業」

1960年創業。オーダーメイドの冷暖房用ラジエーター、産業用加湿器や除湿機の開発、製造、販売を行っている。日本の各気候地域に拠点を置き、夫々の地域、それぞれの産業にあ求められる快適に貢献。

<https://ps-group.co.jp>

×



一般社団法人ザ・クリエイション・オブ・ジャパン

「100年後に残る工芸のために」

中立的な立場から工芸を、文化と産業、暮らし、観光をはじめ、伝統と現代、あらゆるジャンルと結び繋げ「ものづくりを高めていく社会」を築くことを目指す一般社団法人です。

<http://thecreationofjapan.or.jp/>





# PS MIKASA

ピーエス株式会社 PS MIKASA (平山) 別荘No.598

所在地 〒389-0103 長野県北佐久郡軽井沢町軽井沢1337-21

アクセス 長野新幹線・しなの鉄道「軽井沢駅」より2.5km  
駅より徒歩で約30分

バス 町営町内循環バス・南コース「旧軽井沢」下車徒歩15分  
旧軽井沢ロータリーより、旧三笠ホテル方面(三笠通り)へ。  
並木道を300m程行った右手にございます。

